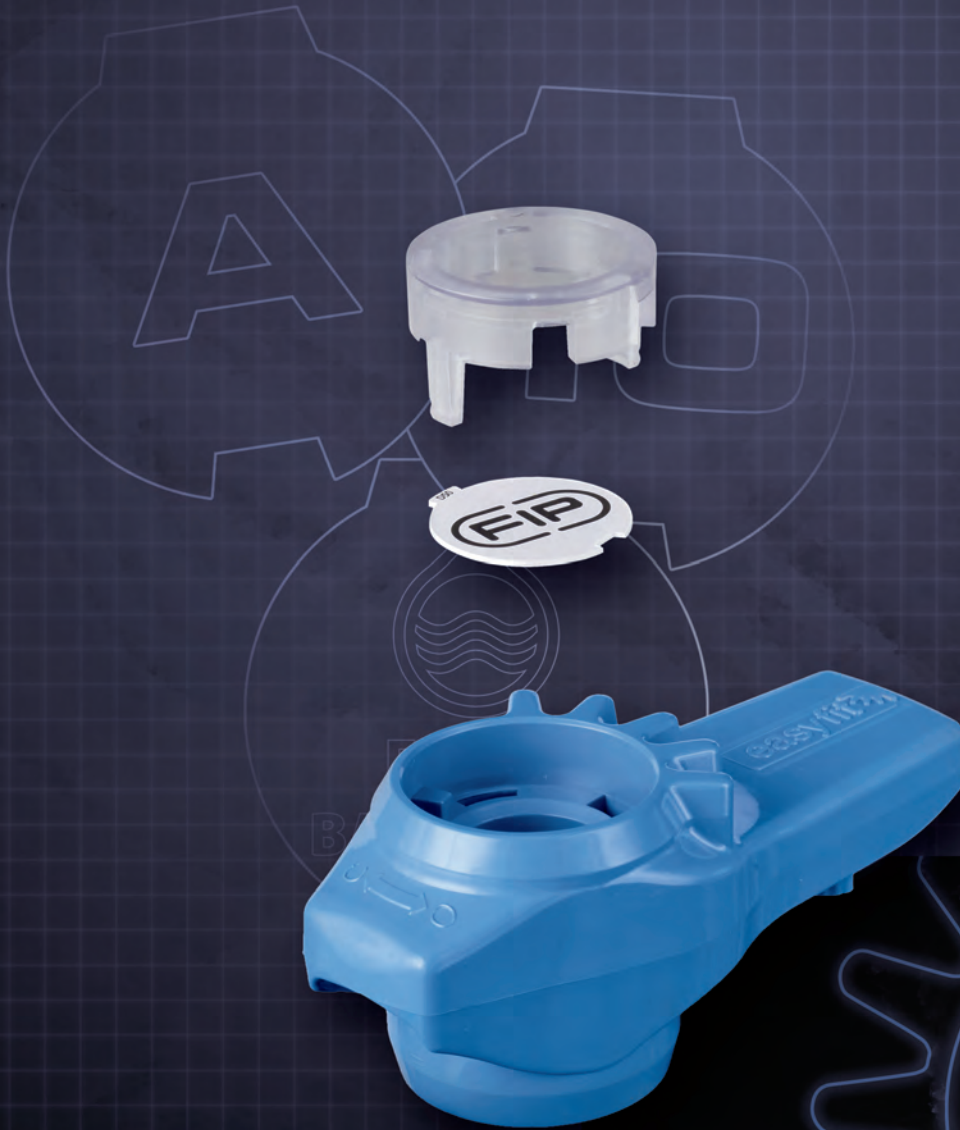


FIP
INSIDE



Labelling System



FORMATURA
INIEZIONE
POLIMERI



EasyFit Labelling System EasyFit Labelling System

Las nuevas válvulas de la línea Easyfit han sido diseñadas y producidas para poder ser personalizadas con el sistema de etiquetado Easyfit Labelling System.

Este sistema permite, en efecto, realizar etiquetas especiales para insertar en la maneta.

Es extremadamente simple aplicar a la válvula la marca de la empresa, números de serie de identificación o indicación de servicio como por ejemplo la función de la válvula dentro de la instalación, el fluido transportado y también especificar información del servicio para los clientes, con el nombre del cliente o fecha o lugar donde se ha realizado la instalación.

Easyfit Labelling System is a complete product line designed to customize each single Easyfit valve by labelling it in order to mark, protect and identify it.

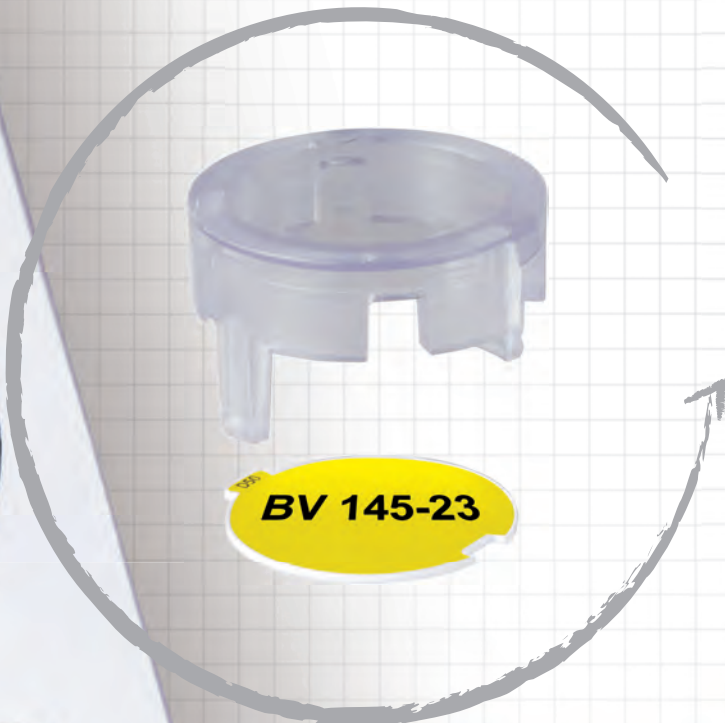
Through the dedicated Easyfit Labelling System you can create your own custom label and simply insert it into the valve handle.

It becomes extremely easy to customize valves with company brands, serial or identifying numbers or service information such as the function of the valve inside the plant, the conveyed fluid, but also specific information for after selling customer service, such as the customer's name, or date and place of the installation.



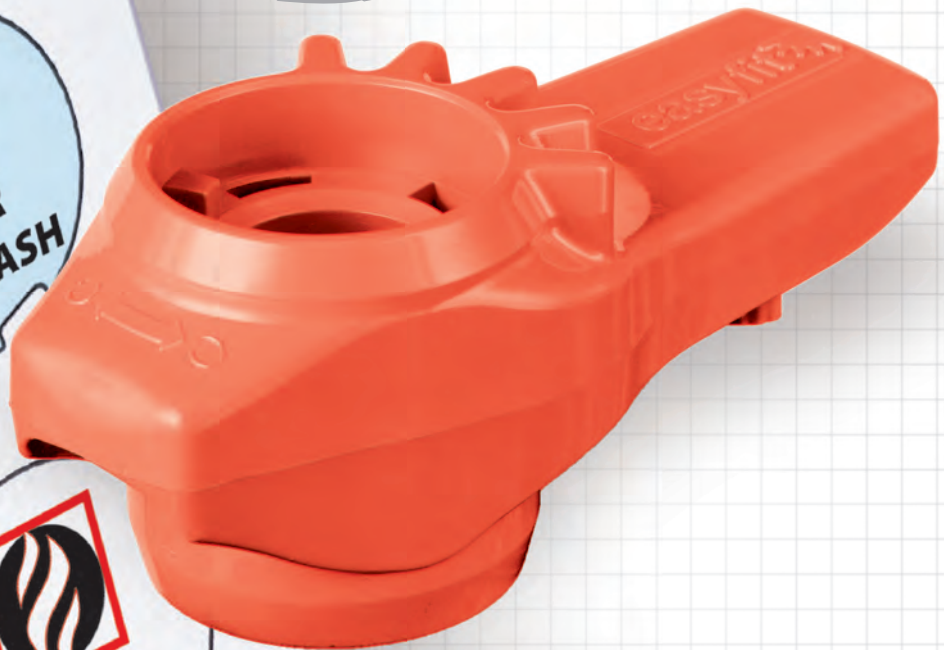
Set LSE - Personalización e impresión de etiquetas

LSE Set - Label Design and Print



Módulo LCE - Tapón de protección transparente con placa porta etiquetas

LCE Module - Transparent service plug with tag holder





Modulo LCE LCE Module

Tapón de protección transparente con placa porta etiquetas

Para utilizar el sistema de etiquetado Easyfit Labelling Systems, las válvulas Easyfit pueden alojar en la maneta un tapón de protección de PVC-U transparente en el cual se encuentra insertada una placa porta etiquetas de color blanco realizada también en PVC-U.

Sobre la placa se pone una etiqueta autoadhesiva, personalizable en base a las exigencias específicas. Las etiquetas y el software para todas las composiciones se encuentra disponible para configuraciones específicas (ver Set LSE). El tapón de protección transparente y la placa porta etiquetas son de serie en el modelo VX Easyfit y son opcionales para el modelo VE Easyfit, el cual viene suministrado con un tapón de protección color gris*.

El tapón y la placa son de fácil montaje en la maneta de la válvula y se encuentran disponibles para todos los diámetros desde 16 a 63 mm.

Transparent service plug with tag holder

To take advantage of Easyfit Labelling System, Easyfit valves are designed to house in the handle the LCE plastic module made by a transparent PVC service plug and a white PVC tag holder embedded in it.

The transparent plug and the tag holder are factory assembled on VX Easyfit valve while can be ordered separately for VE Easyfit model*.

The plug and the tag holder are available for all diameters from d16 to d63.

Easyfit customised labels have to be applied on the tag holder according to specific needs.

The labels and the software for their composition are available in special packaging.

Please, refer to LSE Set.

*Códigos LCE - *LCE Codes

d16-20	DN10-15	LCE020
d25	DN20	LCE025
d32	DN25	LCE032
d40	DN32	LCE040
d50	DN40	LCE050
d63	DN50	LCE063



Set LSE LSE Set

Personalización e impresión de etiquetas

Las etiquetas para la personalización de las válvulas Easyfit se realizan sobre papel A4 de polietileno blanco autoadhesivo. Los papeles, no higroscópicos, son aptos para las impresoras normales de chorro de tinta e inyección y para todas las válvulas está disponible el correspondiente paquete que permite personalizar hasta 500 válvulas. En todos los paquetes se incluye el CDRom con el software para la composición de las etiquetas y la gestión de las impresoras.

Label Design and Print

Easyfit LSE set contains circle labels die cut on white polyethylene self-adhesive A4 sheets and a CDRom with the label creation and printer management software.

The non hygroscopic sheets are suitable for normal inkjet printer and for each valve size there is available a special packaging that allows you to customize up to 500 valves.

Códigos LSE - LSE Codes

d16-20	DN10-15	LSE020
d25	DN20	LSE025
d32	DN25	LSE032
d40	DN32	LSE040
d50	DN40	LSE050
d63	DN50	LSE063



El Software The Software

Easyfit Labelling System, con su programa intuitivo, hace de la creación de las etiquetas una operación simple y rápida, consistiendo en sobreponer el texto o la imagen y permitiendo también importar datos de una hoja de cálculo (MS-Excel®).

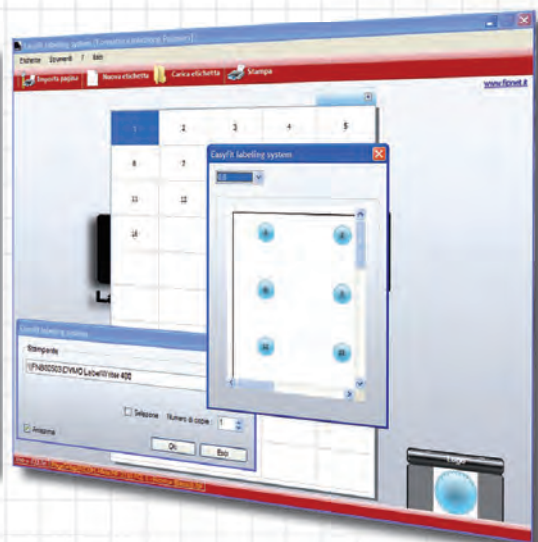
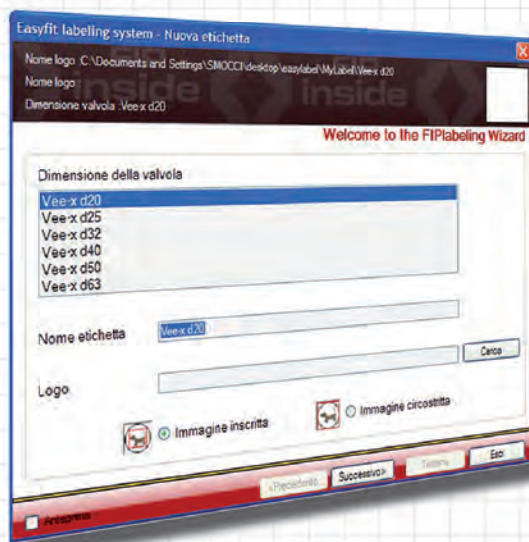
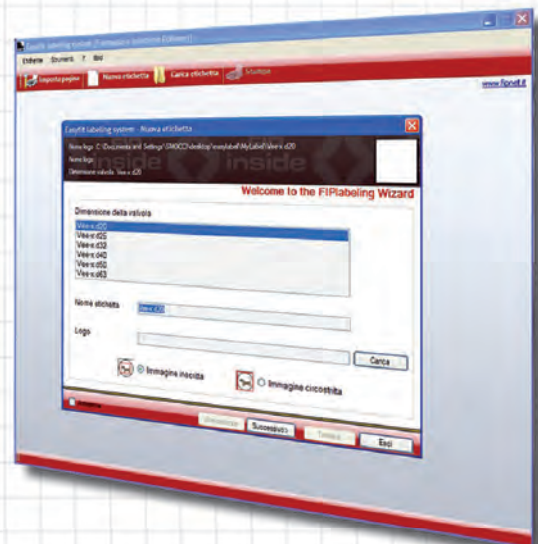
Una función de adaptación del texto permite, además, verificar eventuales excesos del texto digitalizado respecto a la medida de las etiquetas.

Gracias al procedimiento guiado de calibración resulta simple efectuar la impresión de la etiqueta con cualquier impresora de chorro de tinta e inyección. Una vez estampada, las etiquetas están listas para colocarse en la placa de PVC-U blanca para insertar en el interior del tapón de protección transparente; las etiquetas quedarían así protegidas del ambiente y del uso de la maneta.

Easyfit Labeling System, thanks to its user friendly software tool makes labels creation simple and fast. It allows you to overlay text to images as well as to import data from spreadsheets (eg MS-Excel®). A text control function checks the self centering and avoids any excess of digit typed out of the label printable size. Thanks to the printer setting wizard it is simple to print labels using any common Inkjet printer.

Once printed, the labels are ready to be applied on the white PVC-U tag holder and embedded into the transparent service plug.

The custom labels are thus protected in outdoor installation and from handle use.

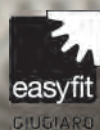




FORMATURA
INIEZIONE
POLIMERI



LES LABSYPROM - 02-2010



FIP
Formatura
Iniezione
Polimeri

Loc. Pian di Parata
16015 Casella Genova Italy
tel. +39 010 9621.1
fax +39 010 9621.209
info@fipnet.it
www.fipnet.it

an *OAliaxis* company